



Assurez le succès de la validation grâce aux éléments suivants :

- Décennies d'expérience en matière de tests
- Meilleures pratiques mondiales
- Conformité aux normes réglementaires mondiales
- Conseils clairs sur l'optimisation des études

Service de tests in vitro SurePath DET™

La voie vers la validation des désinfectants

SurePath DET est un service de tests in vitro spécialisé conçu pour aider les fabricants de dispositifs pharmaceutiques, biopharmaceutiques (y compris de thérapie cellulaire et génique) et médicaux à valider les désinfectants dans le cadre de la stratégie de contrôle de la contamination de leur installation.

Notre équipe est votre ressource en matière de tests d'efficacité des désinfectants (DET), grâce à une compréhension approfondie des aspects de la conception des études et des techniques nuancées qui peuvent avoir un impact significatif sur les résultats des études. Nous veillons à ce que votre processus DET soit efficace, scientifiquement fondé et conforme aux exigences réglementaires.

Une étude in vitro SurePath DET est la première étape importante vers la mise en place d'un programme validé de contrôle de la contamination.

Comment SurePath DET fonctionne pour vous

Notre équipe est profondément impliquée à chaque étape (avant, pendant et après l'étude), et collabore avec vous sur les points suivants :

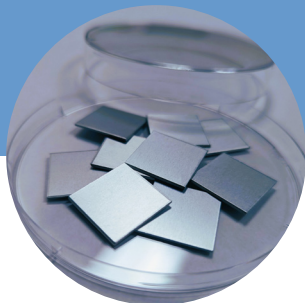
- Optimisation de la conception de l'étude
- Préparation et exécution de l'étude
- Interprétation des données
- Rapport final complet
- Conseils sur la mise en œuvre

Une attention particulière est accordée à chaque élément du test d'efficacité du désinfectant

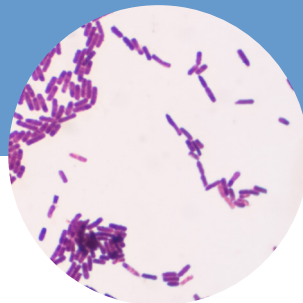
Développement de la matrice
de tests : Optimisation
basée sur les risques



Éprouvettes de surface :
Représentatif et
de haute qualité



Sélection des micro-organismes :
Complète,
mais ciblée

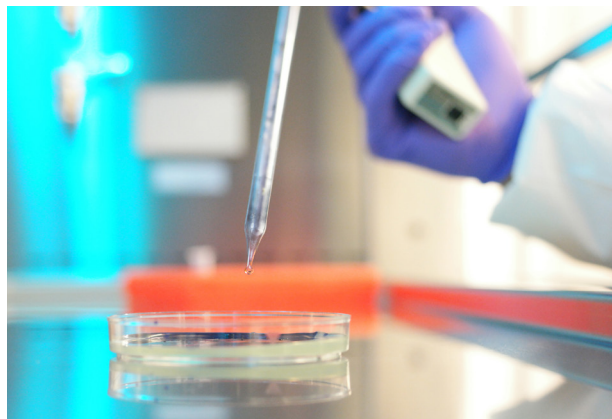


Protocoles robustes :
Garantie de résultats
précis



Vous préparer pour une validation réussie

Forte de plusieurs années d'expérience dans le domaine des études in vitro, notre équipe gère vos projets de manière experte, qu'ils soient petits ou grands. Cet accompagnement vous permet de concentrer votre temps et vos efforts sur des activités à valeur ajoutée qui favorisent la qualité, l'efficacité et la conformité réglementaire de votre organisation.



Contactez STERIS pour savoir comment SurePath DET vous met sur la bonne voie ; celle de la conformité et de l'efficacité.

Sauf indication contraire, tous les noms de sociétés et de produits sont des marques commerciales de STERIS, de ses sociétés affiliées ou de sociétés associées. ©2025 STERIS



sterislifesciences.com

LS1398FR 12/2025